

#### Rønde Kunstforenings opgaver er:

- at udbrede interessen for kunst
- at organisere udstillinger og relaterede arrangementer i Rønde-området
- at indkøbe kunstværker til bortlodning

#### Ved at melde dig ind i

##### Rønde Kunstforening:

- får du mulighed for at vinde et unikt kunstværk
- bliver du inviteret til foreningens ferniseringer
- bliver du løbende orienteret om andre kulturelle arrangementer i området
- får du 10% rabat på kunstværker, der købes hos de udstillende kunstnere
- støtter du et lokalt initiativ

#### Medlemskab:

- Ved fuldt medlemskab deltager du i bortlodningen af årets indkøbte værker. Kontingentet er 365 kr. årligt.
- Ønsker du at være støttemedlem uden at deltage i bortlodningen, koster det 100 kr. om året.

#### Sådan bliver du medlem:

- kontakt Kunstforeningens kasserer Geert Hallberg eller
- kontakt et medlem af Kunstforeningens bestyrelse eller
- indbetal kontingentet til:  
Danske Bank, Reg. nr. 3241  
Kontonr. 40003177

[www.roendekunstforening.dk](http://www.roendekunstforening.dk)

#### Rønde Kunstforenings bestyrelse & kasserer:

##### Formand Henning Ærø

Lomvievej 5, 8410 Rønde  
tlf. 4058 4117  
[henningkofod@roendesnet.dk](mailto:henningkofod@roendesnet.dk)

##### Næstformand Helle Hallberg

Baunevænget 41, 8410 Rønde  
tlf. 8637 3702 / 2484 8757  
[helleh@mail123.dk](mailto:helleh@mail123.dk)

##### Sekretær Annemarie Backmann

Bjerg Thomsensvej 87, 8410 Rønde  
tlf. 8637 3759  
[ab@asb.dk](mailto:ab@asb.dk)

##### Helle Fibiger

Bjerg Thomsensvej 2, 8410 Rønde  
tlf. 3089 2295  
[helle@fibiger.net](mailto:helle@fibiger.net)

##### Jonna Givskov Martin

Baunevænget 5, 8410 Rønde  
tlf. 6186 5914  
[jonnagivskov@gmail.com](mailto:jonnagivskov@gmail.com)

##### PR & web: Gerda Christophersen

Tronholmvej 5, 8410 Rønde  
tlf. 2082 1734  
[gerdachr@gmail.com](mailto:gerdachr@gmail.com)

##### Inger Rasmussen

Ravnevej 8, 8410 Rønde  
tlf. 8637 2140 / 2965 3373  
[ingermm@c.dk](mailto:ingermm@c.dk)

##### Kasserer Geert Hallberg

Baunevænget 41, 8410 Rønde  
tlf. 8637 3702 / 2010 0799  
[geha@mail123.dk](mailto:geha@mail123.dk)

# Rønde Kunstforening



## UDSTILLING

Fernisering med foredrag i Egegård  
i samarbejde med Bregnet Sogneudvalg  
**Fredag 15. marts kl. 17.00**



## Kunstner Lene Melchiorson

udstiller 15. marts til 14. april 2013  
i Egegård  
mandag-fredag kl. 10-12.30  
samt torsdag kl. 16-18

# Årsprogram 2013/2014

## Kommende udstillinger

Kunststafetten i forbindelse med Stafet for Livet:  
Fernisering 4. juli 2013 i Egegård

Marianne Rune: September 2013 på Hotellet

Sofie Amalie Klougart: November 2013 på Hotellet

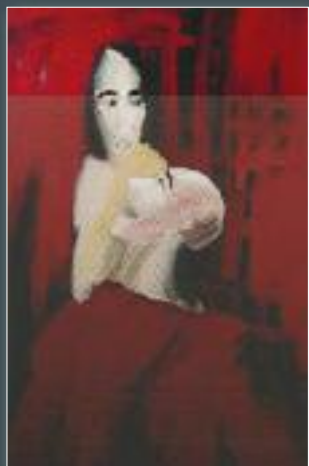
Jens Ingvard Hansen: Fernisering 27. februar 2014  
på Rønde Bibliotek med efterfølgende generalforsamling

## Kommende udflugt

"Sculpture by the Sea" 6. juni 2013 kl. 17 i Aarhus

Flere informationer:

[www.roendekunstforening.dk](http://www.roendekunstforening.dk)



### Info om kunstneren

Lene Melchiorsen  
debuterede på  
Kunstnernes Påske-  
udstilling i Aarhus, 1984.

Hun arbejder først og  
fremmest med religiøse  
motiver og den store  
bibelske fortælling.

